



我們可以選擇我們喝的水，但對我們呼吸的空氣，卻別無選擇。
 每天吸約 2 萬升空氣，空氣中充滿了不同來源的微粒，默默侵入身體血液及肺泡。
 傳統的空氣清淨機只是室內空氣循環使用，而沒有補進新鮮空氣。

新風系統不是簡單的換氣設備，而是給您一個全方位的健康呼吸空間。

雲端抗霾新風系統 Public168 / Villa168

1. On-Line 監測系統-(室內 PM2.5 + CO2 + 溫/濕度) + 新風系統 + 空氣淨化機+全熱交換=四機一體。
2. 智能監控人性化設計-當空氣品質不佳時，即自動啟動新風系統，完成室內空氣淨化。
3. 數值呈現-數值清楚呈現，消費者可明白目前空氣的質量，及改善的狀況，一目瞭然。
4. 新興的新風觀念-傳統清淨機僅有室內循環，如廢水回收。JNC 雲端抗霾新風系統，引外氣並加以除霾，除了呼吸乾淨的空氣，還可以轉換室內的舊空氣，轉換同時又做到節能冷熱回收照護你我。
5. 以濾網阻塞感知提示更換濾心-JNC 雲端抗霾新風系統有顯示燈，而非定時更換（市面上清淨機多定時亮燈非濾網已髒）。
6. 輕鬆更換濾網-掀蓋式換濾網設計，連小孩皆可輕易更換。
7. 節能-熱交換回收-採用高科技奈米膜技術、超薄鋁箔材質技術、抗靜電免維護技術，熱回收效率達 72% 以上，能量回收效率大幅度提高，使用戶享受更經濟實惠的新風。
8. 手機雲端監控技術-不需 APP、伺服器或電腦。拿起手機即可觀看數值及操作，全球掌控您需要的空氣品質。

全系列新風系統



Public168



Villa168

適用場所：辦公大樓、家庭、會議室、圖書館、賣場、飯店、學校



專利認證



國際安規
認證



RoHS



節能

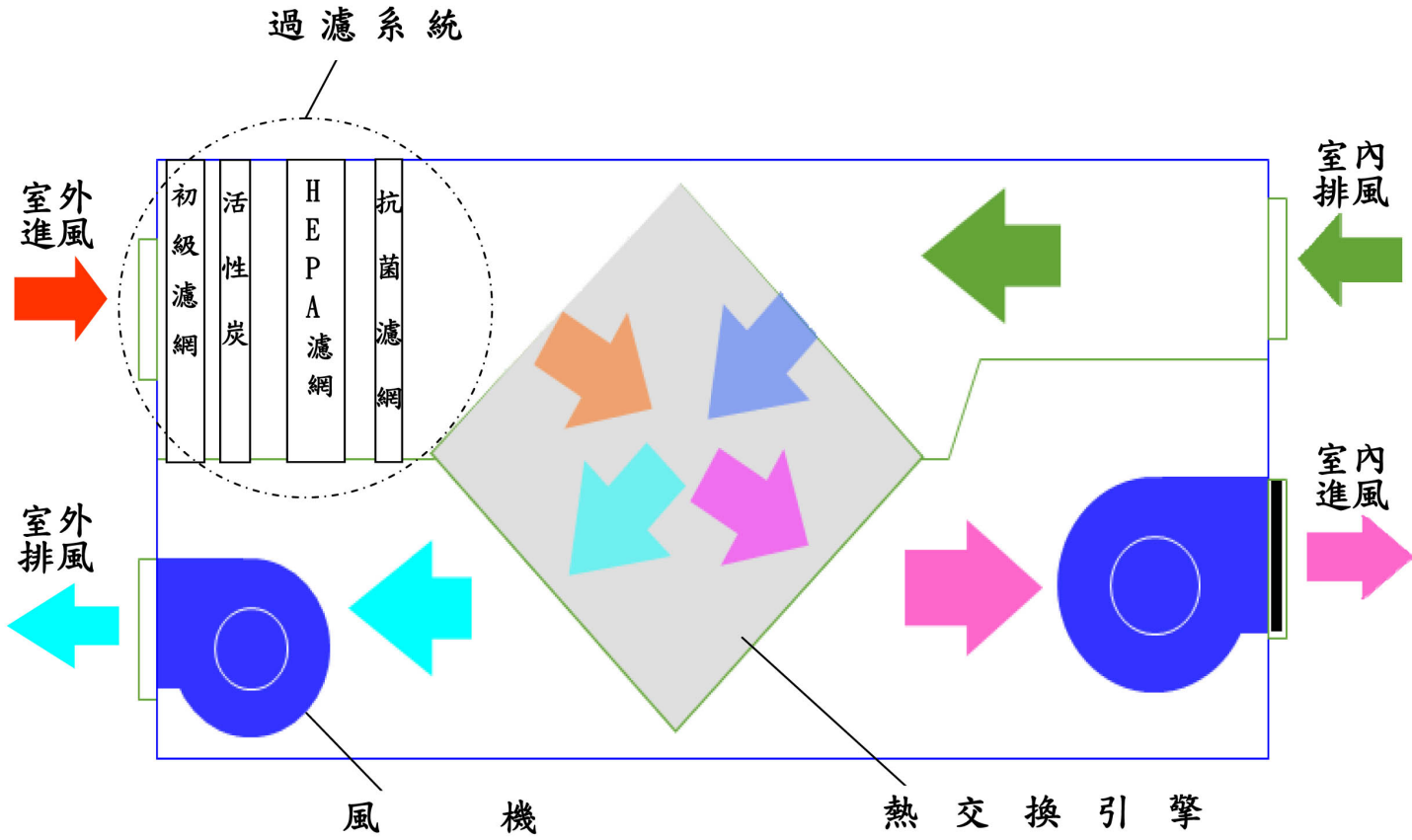


免 APP



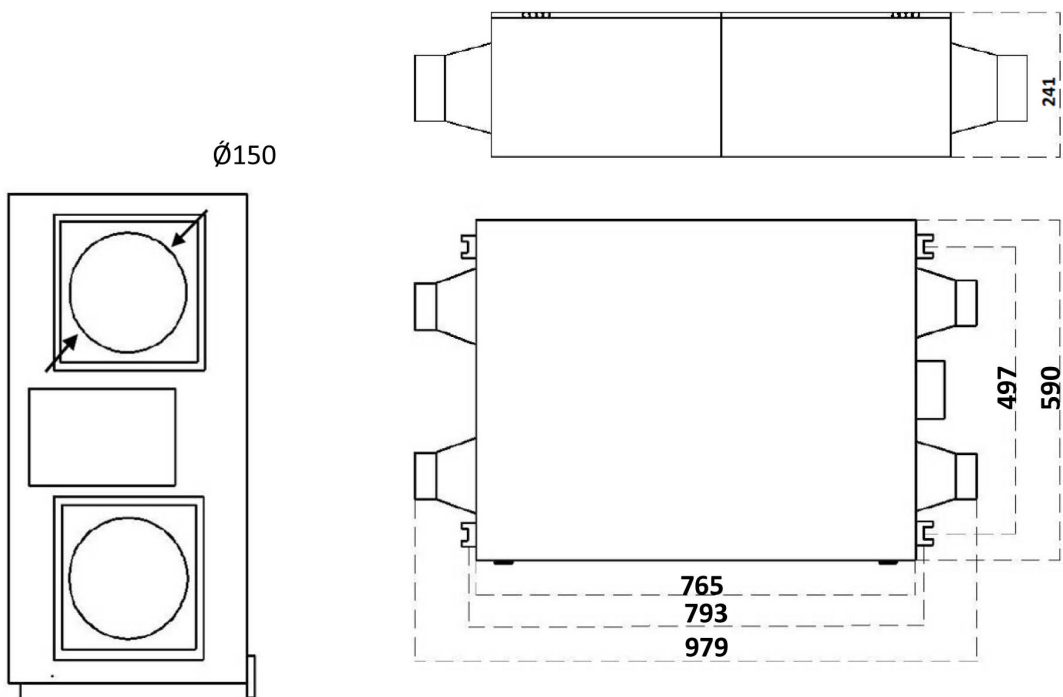
雲端監控

熱交換及除霾原理

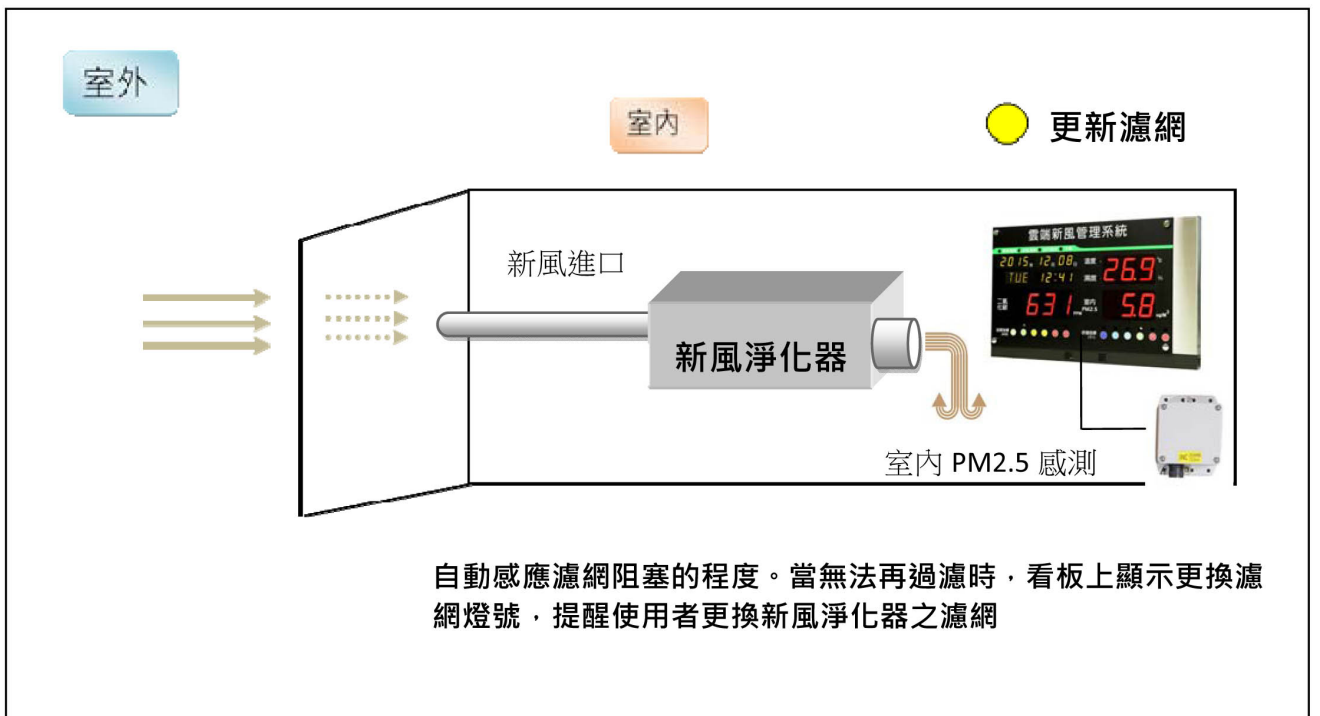
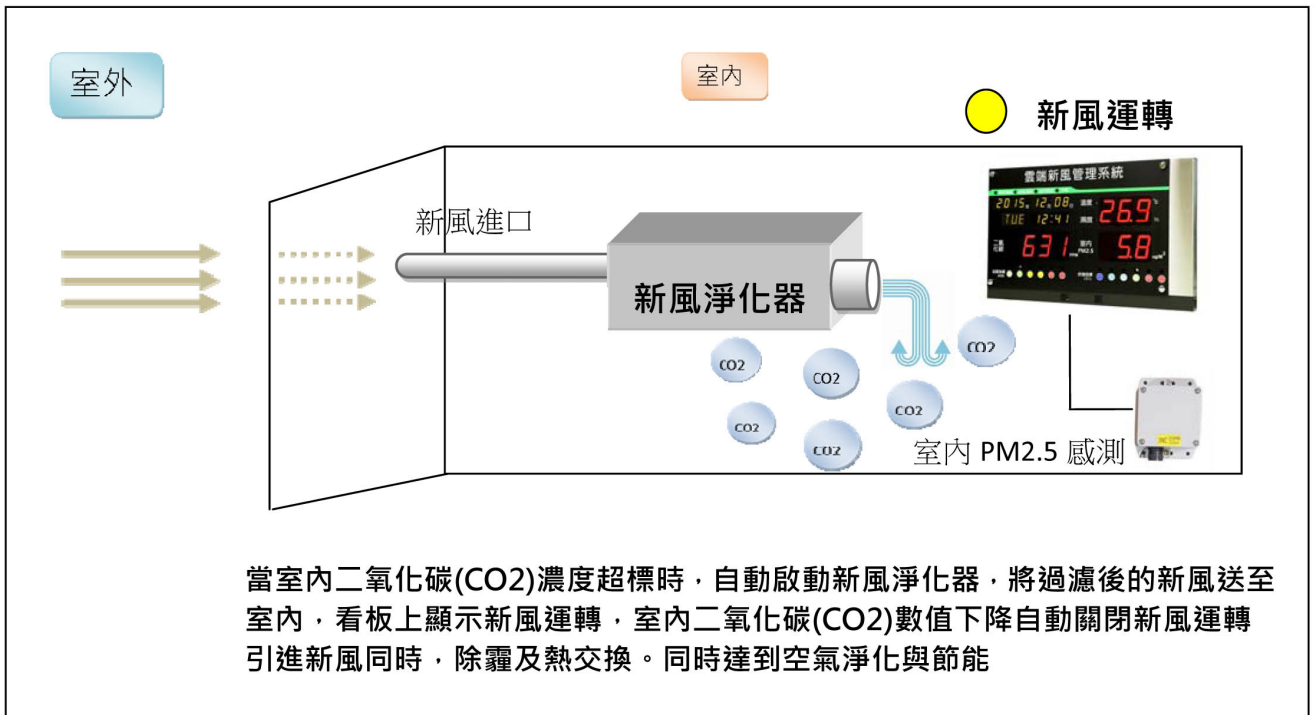


新風淨化器尺寸

單位:mm



運轉功能介紹



優質馬達



風機採用低能耗馬達，365天，每天 24 小時連續運轉，壽命長達 70000 小時以上。

千葉風扇



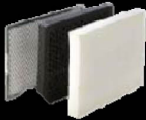
換氣風扇的心臟部分利用高性能馬達匹配高品質風扇及靜音技術，帶來高效的使用效果。

高效能熱交換引擎

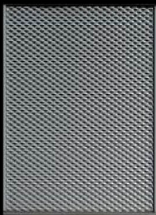


採用新型材料與換熱設計的換熱器，能有效交換室內外熱能，極致節能熱回收效率，插入式設計，維修或更換方式快捷。

高效過濾芯體



使用高品質濾材，並對室外新鮮空氣進行多層過濾，有效、科學地達到換氣、淨化的目的。



金屬中心發展之尖端科技-

抗菌濾網於 HEPA 後，當 HEPA 攔截到細菌/黴菌/塵蹣時，可物理性破壞細胞結構，達到殺菌效果，避免於濾網內滋生。本抗菌濾網幾乎永久有效。

主要功能：

- 1、採用對向流葉輪的設計技術，使產品更低噪音、小巧，更輕薄。
- 2、卓越品質的內藏式過濾網，使用 4 層過濾芯體，HEPA 高效過濾芯體達到 H11 級，對 PM2.5 的淨化效率達 98% 以上。
- 3、超長效抗菌濾網，有效殺菌。
- 4、檢修口設置在側方，拆卸簡單，便於定期保養好更換。

新風管理系統架構圖

公共場所 Public168



新風淨化器

手機 WEB



乙太網路

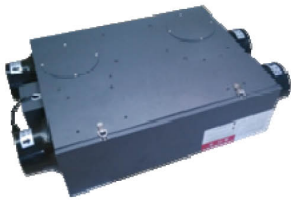


室內 PM2.5 感測



WAN 上傳方式為 DDNS

集合式住宅 Villa168



新風淨化器

手機 WEB



乙太網路

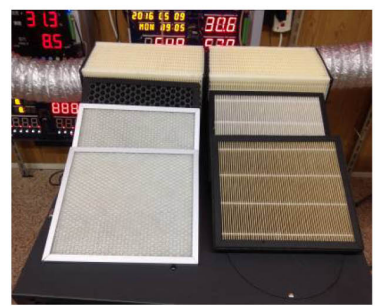


室內 PM2.5 感測





WAN 上傳方式為 DDNS

過濾艙體+全熱交換艙體



規格表

型錄	Public168 	Villa168 
新風系統監測設備	監控主機 Public168 x 1 PM2.5 感測器 x 1 新風淨化器 x 1	監控主機 Villa168 x 1 PM2.5 感測器 x 1 新風淨化器 x 1
風量	500 CMH(m ³ /hr)	
功率	157 W 電壓 220VAC	
噪音	48 分貝	
靜壓	320 Pa	
過濾級別	H 11(歐洲標準) 0.3μm 去除率>98%	
新風口	6 吋圓管 x 2	
排風口	6 吋圓管 x 2	
適用面積	100 平方米	
監控主機尺寸	590 x 368 x 30.2 mm	160 x 146 x 31.2mm
監控主機重量	3Kg	1Kg
淨化器尺寸	979 x 590 x 241mm	
淨化器重量	32Kg	
安裝型式	懸吊固定型	

安裝新風系統原則

■ 中央新風系統設計原則

原則一:確定新風的路徑-新風從起居室進入,由衛生間、過道及廚房等空氣相對汙濁區域排出。(新風路徑)

原則二:確定室內最小排風量,以滿足人們日常生活所需要的新鮮空氣。(通風風量)

原則三:保證新風連續性-必須一年 365 天,每天 24 小時按第一、第二原則連續不斷地供應新風(新風時間由控制系統智能連動)

■ 風量

目前有多個標準可作為維持健康室內空氣品質所需新風量的選型依據。

國際通用標準 ASHRAE62-1989

規定室內每小時新風換氣量 0.35 次以上,同時不可少於每人 15cfm(25CMH)的新風量。

中國室內空氣品質規範規定生活環境中至少每人 30CMH 的新風量。

所需新風量(CMH)=房間面積(sqm)x 淨層高(m)x 每小時換氣次數(ACH)

房間類型	不吸菸			少量吸菸			大量吸菸	
	一般病房	體育館	影劇院 百貨商場	計算機房	辦公室	餐廳	高級客房	會議室
每人所需新風量 Q(m ³ /h)房間類型	17-24	8-20	8.5-21	40-100	25-62	20-50	30-75	50-125
房間新風換氣次數 P(次/h)	0.50-1.25	2.50-6.25	1.56-3.66	1.06-2.66	1.06-2.90	1.25-3.13	1.88-4.69	3.13-7.81